

**NUSSBAUM<sub>RN</sub>**

**myNussbaum: Ihr Zugang zu vernetzten  
Selfservice- und IoT-Lösungen**

DIGITAL B2B FORUM / 24. Oktober 2024

# Von ersten Schritten zur smarten Zukunft – Die Reise von R. Nussbaum AG und myNussbaum

- Nussbaum bringt der Schweiz Trinkwasser
- Nussbaum als Partner – Direktvertrieb
- Start der «IoT-Reise»
- Das Kundenkonto myNussbaum
- Der Wärmepumpen-Wassererwärmer Aquapro-Ecotherma
- Ausblick: myNussbaum als zentrale Anlaufstelle

«Nussbaum bringt der Schweiz Trinkwasser»

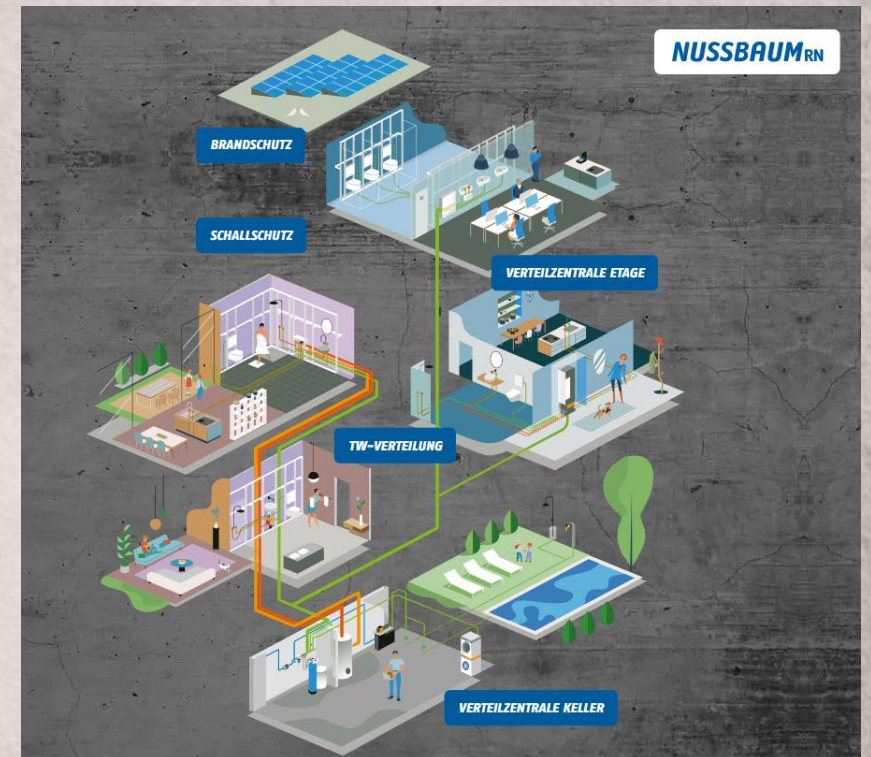
**NUSSBAUM<sub>RN</sub>**

**NUSSBAUM<sub>RN</sub>**

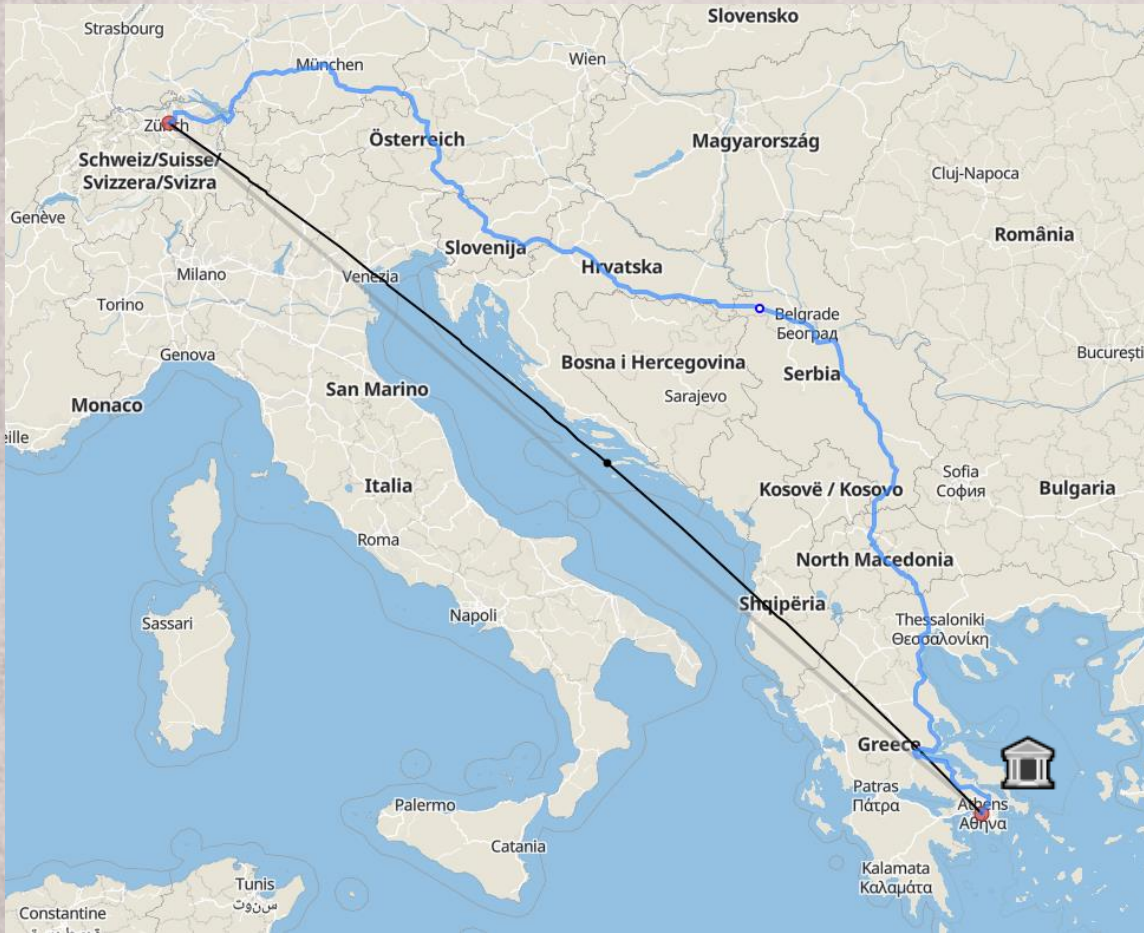
Schweizer Hersteller mit Direktvertrieb  
für Sanitär- und Heiztechnik

**Eigenständiges Schweizer Familienunternehmen und führender Hersteller mit Direktvertrieb von Armaturen, Apparaten, Installationssystemen und Dienstleistungen für die Gebäudetechnik (Sanitär, Heizung).**

- Gründung durch Rudolf Nussbaum, 1903 in Olten
- Umsatz 2023: 216 Mio. CHF
- Rund 500 Mitarbeitende (inklusive 32 Lernende)
- Klassisches KMU

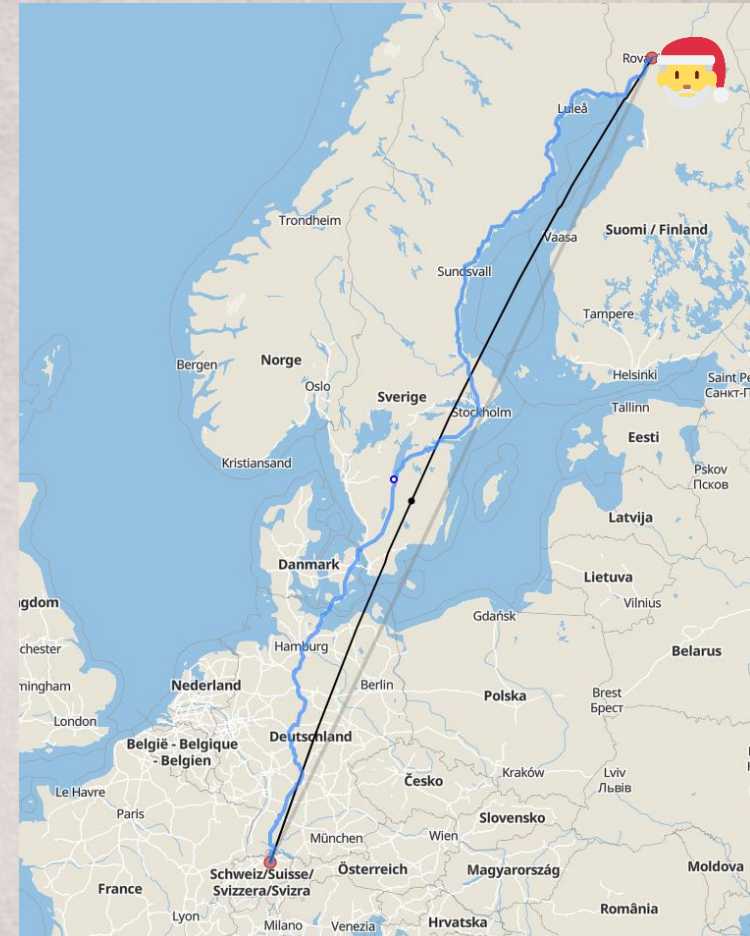


## Autofahrt «THE HALL» nach Athen



im Jahr 2023  
2'370 km

## Luftlinie «THE HALL» nach Rovaniemi

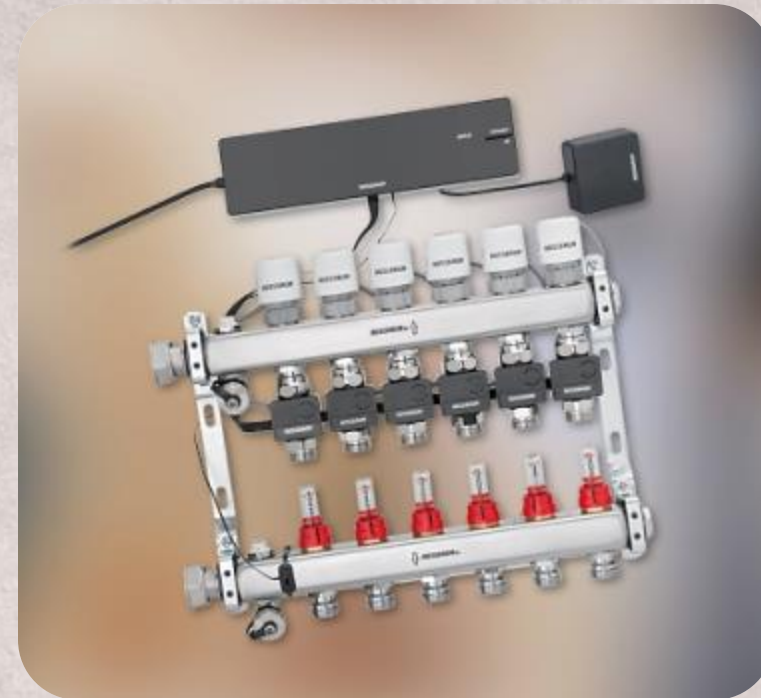


Schweizweit gibt es 17 Nussbaum Filialen mit Vollsortiment und dazu Online-Shopping rund um die Uhr. Direkter geht's nicht.



## Therm-Control

- Smarte Fussbodenheizungssteuerung
- Überwachung einzelner Heizkreise
- Automatische Anpassung der Wärmeverteilung
- Reagiert sofort auf äussere Temperatureinflüsse wie Sonneneinstrahlung, offene Fenster oder Kaminfeuer
- Montage ohne Elektrofachmann



- **Ziel:** Eine einfache Nutzung und durchgängige, smarte Lösungen für Kunden anbieten.
- **Erkenntnisse:**
  - Wurde als Insellösung entwickelt
  - Fehlende Integration in Kundenkonto und z.T. Prozesse
  - Identity Provider muss in eigene Verantwortung
  - Fehlender Fokus auf Betriebsdaten = Blindflug
- **Lerneffekt:** Erkenntnisse fließen in die Entwicklung zukünftiger Produkte ein, um die Kundenerfahrung zu optimieren.



**Weiteres IoT-Produkt «Aquapro-Ecotherma» stand vor der Lancierung und sorgte dafür, dass sich die Anforderungen an das bestehende Kundenkonto verändern.**

Welche Fragen haben wir uns gestellt?

- Erweiterung bestehendes Kundenkonto?
- Aufbau eines neuen, «eigenen» Kundenkontos?
- Vor- und Nachteile einer Separierung?



- **Weiterentwicklung des Kundenkontos:** Aus dem einfachen Kundenkonto wurde die Plattform myNussbaum.
- **Funktionalität von myNussbaum:** Über den reinen Kauf von Produkten hinausgehende Möglichkeiten.
- **Zentrale Schnittstelle:** Kunden können Bestellungen tätigen, IoT-Geräte verwalten, Daten einsehen und Wartungsaufgaben organisieren.
- **Nahtlose Integration von IoT-Produkten:** Ermöglicht eine reibungslose Einbindung der IoT-Geräte in den Alltag der Kunden.
- **Schritt in die smarte Zukunft:** myNussbaum als Teil der Reise hin zur Digitalisierung und Vernetzung

## Aquapro-Ecotherma

- Wärmepumpenspeicher-Wassererwärmer zur Warmwasserversorgung auf der Etage
- Energieeffizient und nachhaltig
- Modularer Aufbau
- Einfache Konnektivität und Fernzugriff
- Serviceleistungen



**NUSSBAUM**<sub>RN</sub>  
Gut installiert

ÜBERSICHT INFO **GERÄTE**

DE

Geräte > Standorte

# STANDORTE

**STANDORT HINZUFÜGEN**

Suche nach Standortname, Adresse, Gerätenamen  Status: Alle

**Optinauta**

Winznauerstrasse 102  
4632 Trimbach, CH

[STANDORT-DETAILS >](#)

Leaflet | © OpenStreetMap

**NUSSBAUM<sub>RN</sub>**
ÜBERSICHT INFO **GERÄTE** DE

Geräte > [Standorte](#) > Standort

## STANDORT

**OPTINAUTA**
ZUGRIFF VERWALTEN
STANDORT BEARBEITEN

**STATUS**

✔ Normalbetrieb

**ADRESSE**

Winznauerstrasse 102  
4632 Trimbach, CH

**ZUGRIFFE**

- ⓘ Optinauta Training 2 Geräte
- ⓘ julian.kissling@nussbaum.ch 4 Geräte
- ⓘ Optinauta Training 4 Geräte

## GERÄTE

Nach Gerätenamen, Serien- oder Equipment-Nummer suchen ... 🔍

Status	Gerätename	Gerätetyp	Besitzer	Gerätesoftware	
<span style="color: green;">✔</span>	Installation 1 - 1 - Freistehend	Aquapro-Ecotherma	<span style="color: blue;">ⓘ</span> Optinauta Training	Aktuell	>
<span style="color: green;">✔</span>	Installation 1 - 2	Aquapro-Ecotherma	<span style="color: blue;">ⓘ</span> julian.kissling@nussbaum.ch	Aktuell	>
<span style="color: green;">✔</span>	Installation 1 - 3	Aquapro-Ecotherma	<span style="color: blue;">ⓘ</span> julian.kissling@nussbaum.ch	Aktuell	>

NUSSBAUM<sub>RN</sub>
Gut installiert
ÜBERSICHT INFO ▾ GERÄTE
DE ▾
👤 ▾
☰

Geräte > Standorte > Standort > Gerätedetails

## GERÄTEDETAILS

**INSTALLATION 1 - 3**
🔔
GERÄT BEARBEITEN
ZUGRIFF VERWALTEN

STATUS	GERÄT	STANDORT	ZUGRIFFE
<span style="color: green; font-weight: bold;">✔</span> Normalbetrieb	Aquapro-Ecotherma ⓘ 📱 E192304537 ⓘ 📡 I102400208	Optinauta Winznauerstrasse 102 4632 Trimbach, CH	ⓘ 👤 julian.kissling@nussbaum.ch ⓘ 🛠️ Optinauta Training

BETRIEBSZUSTAND
WARTUNG & REPARATUR
VERTRÄGE
EREIGNISLISTE
UPDATES

BETRIEBSMODUS

🏠 Comfort

<span style="font-size: 0.7em;">🌿</span> <b>Eco</b> 55° - 60°	<span style="font-size: 0.7em;">🚗</span> <b>Comfort</b> 55° - 60°	<span style="font-size: 0.7em;">⚙️</span> <b>Speed</b> 55° - 60°	<span style="font-size: 0.7em;">🚀</span> <b>Boost</b> 55° - 60°	<span style="font-size: 0.7em;">🏖️</span> <b>Holiday</b> 55°   Aus	<span style="font-size: 0.7em;">🔧</span> <b>Workzone</b> 55°	<span style="font-size: 0.7em;">🔔</span> <b>Emergency</b> 55°
---------------------------------------------------------------------	-------------------------------------------------------------------------	------------------------------------------------------------------------	-----------------------------------------------------------------------	--------------------------------------------------------------------------	--------------------------------------------------------------------	---------------------------------------------------------------------

TEMPERATUR

# 45 °C

PV-SIGNAL ⓘ

Aus

Wassertankgrösse

250 Liter
▾

Betriebsart, um bei Austauschinstallationen die maximale Leistung eines elektrischen 250-Liter-Speicher-Wasserelement zu erreichen oder bei erhöhtem Warmwasserbedarf. Die Trinkwassererwärmung erfolgt durch die Wärmepumpe und das Heizelement. Das Heizelement wird wie folgt gesteuert: Bei geringerem Warmwasserbezug erfolgt die Trinkwassererwärmung nur durch die Wärmepumpe. Bei erhöhtem Warmwasserbezug wird das Heizelement nach Bedarf für maximal 80 Minuten pro Tag (24 Stunden) eingeschaltet, wodurch etwa 50 Liter zusätzliches Warmwasser zur Verfügung stehen.

- Speichertemperatur einstellbar zwischen 55 und 60 °C

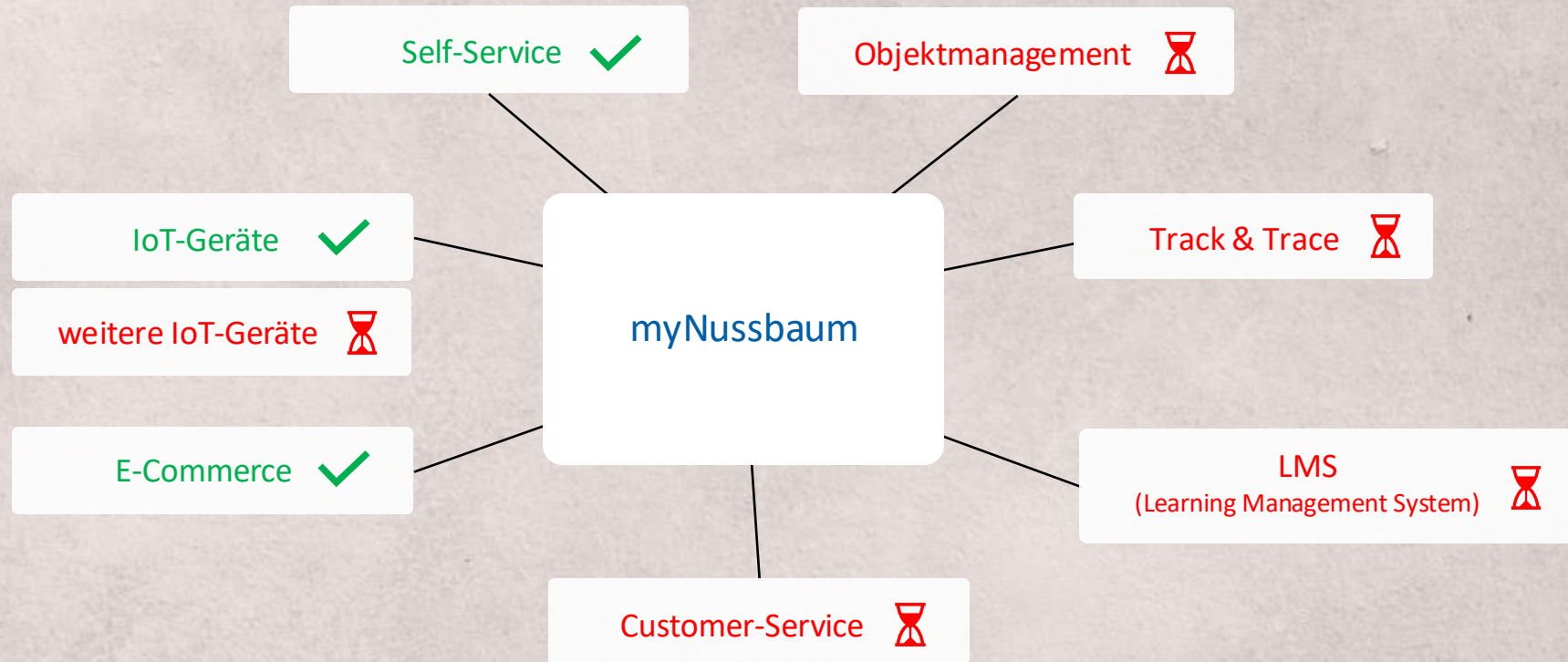
→ **Ziele:**

- Eine einfache Nutzung und durchgängige, smarte Lösungen für Kunden anbieten
- Integration in myNussbaum und durchgängige Prozesse
- Klarer Fokus auf Cyber Security
- Skalierbare Lösung, die mit dem Bedarf mitwächst
- Aus den Betriebsdaten lernen

→ **Erkenntnisse:**

- 90% der Geräte sind online
- Betriebsdaten sind wertvoll aber aufwändig zu analysieren

→ **Lerneffekt:** Gute Basis für weitere IoT-Geräte geschaffen





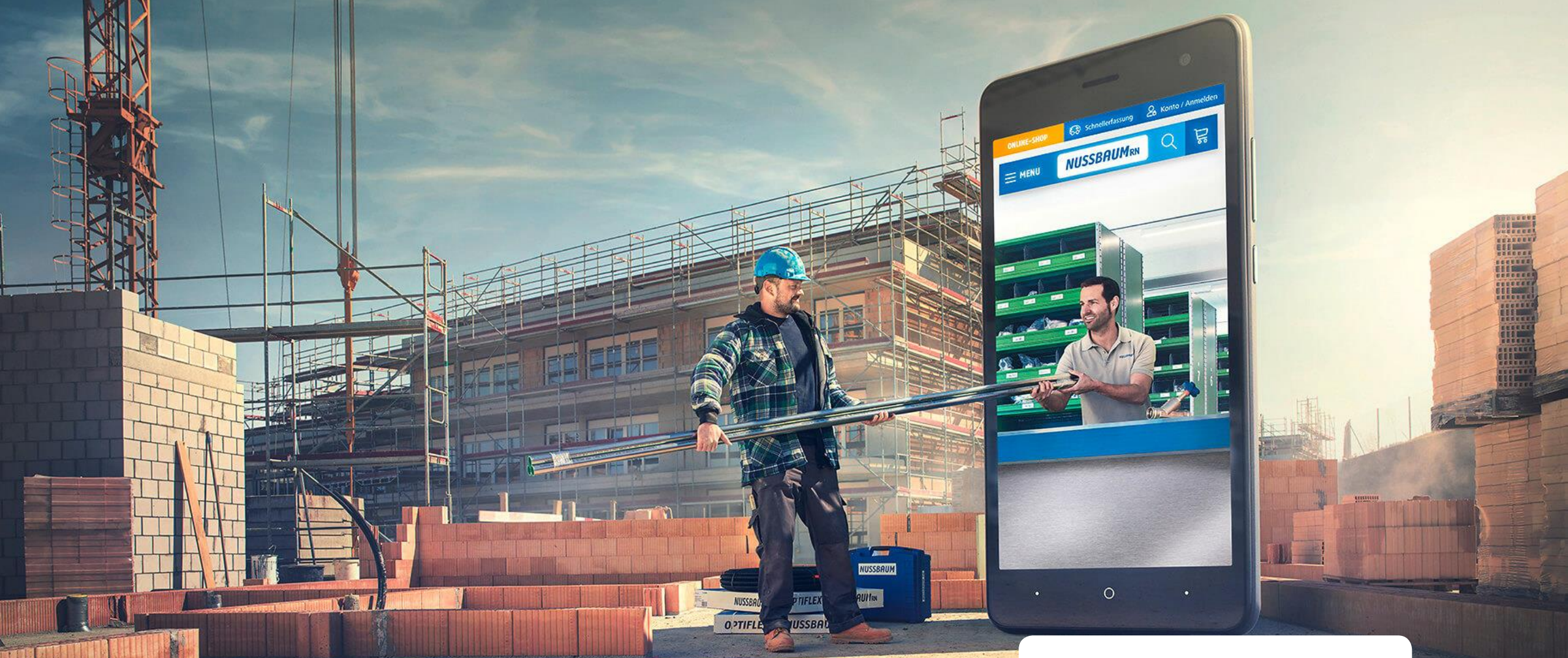


**Dominic Gerber**  
Leiter Digital Engineering



**Sandro Lauper**  
Projektkoordinator E-Business

**Wir freuen uns auf den weiteren Austausch und beantworten gerne Ihre Fragen.**



**NUSSBAUM<sub>RN</sub>**

**Herzlichen Dank**

nussbaum.ch